

# VBO FEB

Verbond van Belgische Ondernemingen  
Fédération des Entreprises de Belgique



## Creating value for society



**+50.000**

petites, moyennes et grandes entreprises

**75%**

de l'emploi dans le secteur privé



**2/3**

de la valeur ajoutée



**80%**

des exportations



**3**

régions

Boussole par excellence pour les entreprises en Belgique

**2020**

**1895 + 152 ANS**

porte-parole des entreprises depuis

**BUSINESSEUROPE**



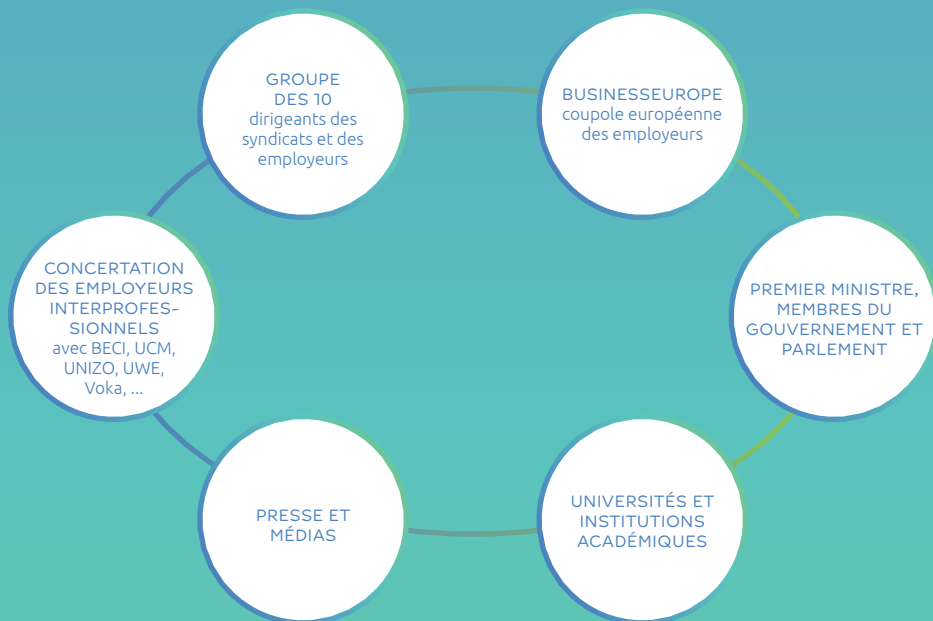
La FEB représente le monde des entreprises belge au niveau européen en tant que membre de la fédération patronale européenne BusinessEurope



# Interlocuteur privilégié

La FEB entre en dialogue avec l'ensemble des stakeholders pertinents à l'égard d'une économie forte, d'un progrès durable et de plus de prospérité pour tous. Interlocuteur privilégié d'importants acteurs socio-économiques, politiques

et académiques ainsi que des médias, elle opte pour un dialogue ouvert dans le souci de répondre aux attentes des entrepreneurs, et non pour des raisons institutionnelles ou autres motifs liés aux compétences.



## Notre Mission Statement

Dans un contexte qui évolue très rapidement, la FEB entend être la boussole par excellence pour les entreprises en Belgique indépendamment de la taille de celles-ci.

[feb.be/qui-nous-sommes/vision-mission-2030/](https://feb.be/qui-nous-sommes/vision-mission-2030/)



# Notre structure

PRÉSIDENT  
René Branders



CEO  
Pieter Timmermans

Chargé de la gestion quotidienne de l'organisation avec le directeur général Monica De Jonghe et le Chief Operating Officer Vanessa Biebel au sein du Comité exécutif.



## LE CONSEIL D'ADMINISTRATION

Il est composé de représentants des différentes fédérations sectorielles membres de la FEB.



## LE COMITÉ STRATÉGIQUE

Il assiste le président et le CEO dans l'exercice de leur mandat. Il est composé de chefs d'entreprise de nombreux secteurs de l'économie.



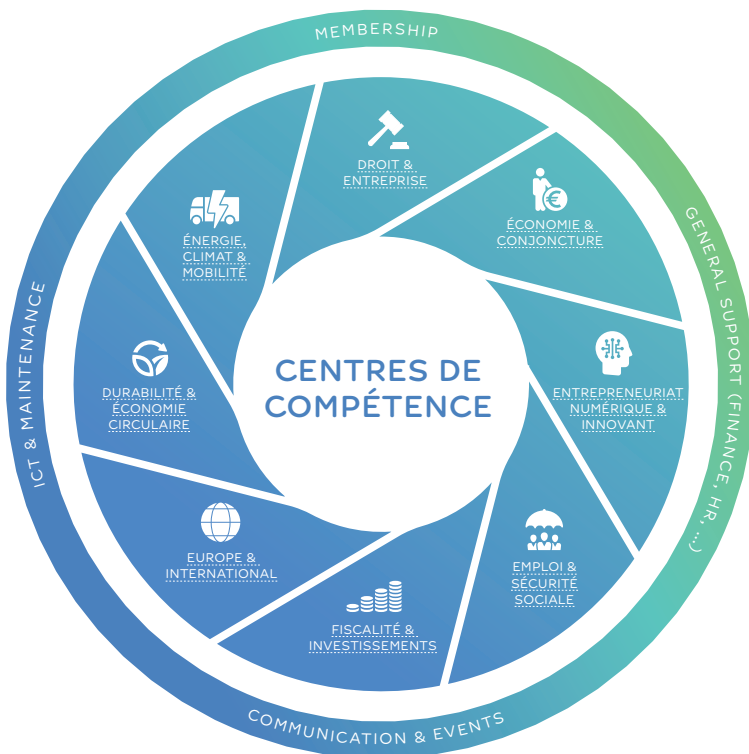
## LES COMMISSIONS ET PLATEFORMES

Elles font partie intégrante du fonctionnement de la FEB. Elles se penchent sur des dossiers et problèmes spécifiques et établissent des positions pour le Conseil d'administration et le Comité stratégique.

# Huit centres de compétence

La FEB est beaucoup plus qu'un organe de concertation sociale. La Belgique entrepreneuriale et politique peut faire appel à notre expertise dans bien d'autres domaines : analyse économique, législation

sociale, fiscalité, droit de l'entreprise, Europe, durabilité, économie circulaire, énergie, mobilité, climat, entrepreneuriat numérique et innovant, ...



# Faites confiance à notre savoir-faire

## RÉSORPTION DU HANDICAP DES COÛTS SALARIAUX

Compétitivité, diminution des cotisations patronales, modération salariale, inflation et index, ...

## CONCERTATION ENTRE PARTENAIRES SOCIAUX

Accords salariaux (AIP), concertation sociale du futur, marché du travail moderne, deuxième pilier de pensions, droit de grève, droit du travail, sécurité sociale, flexibilité, ...

## ENTREPRENEURIAT NUMÉRIQUE ET INNOVANT

Facturation électronique, e-Gov, e-Instruments, nouvelles technologies numériques (AI, 5G, Blockchain), politique d'innovation, soutien à l'innovation, Belgian Research Innovation and Entrepreneurship Community (BRIEC), ...

## CONJONCTURE

Analyse conjoncturelle, cellule macroéconomique unique, prévisions de croissance, budget et finances publiques, ...

## DÉFIS EUROPÉENS ET INTERNATIONAUX

Accords de libre-échange entre l'UE et ses partenaires commerciaux, bon fonctionnement du marché intérieur, Brexit, diplomatie économique en Belgique ou à l'étranger, ...

## ÉNERGIE & CLIMAT

Prix concurrentiels, sécurité d'approvisionnement, fonctionnement du marché, émissions de CO<sub>2</sub>, changement climatique, Green Deal, ...

## FISCALITÉ

Impôt des sociétés, taxation de l'économie digitale, réforme de l'impôt des personnes physiques, verdissement de la fiscalité, Brexit et douane, TVA et accises, ...

## MOBILITÉ

Budget mobilité, vision interfédérale de la mobilité, redevance kilométrique intelligente, investissements dans les infrastructures, livraisons de nuit, politique ferroviaire, ...

## DURABILITÉ & ÉCONOMIE CIRCULAIRE

Entrepreneuriat durable, économie circulaire, ODD, politique des produits, gestion des déchets, biodiversité, Circular Business Awards, gestion des emballages et déchets d'emballages, ...

## DROIT & ENTREPRISE

Simplification administrative, droits des sociétés et des associations, restructurations et faillite, droit de l'entreprise, droits de la propriété intellectuelle, droit financier, gouvernance d'entreprise, droit de la concurrence, cybersécurité, RGPD, ...

# Communication & événements



## Let's Talk, le podcast de la FEB

Dans Let's Talk, la FEB vous fixe rendez-vous avec une figure clé du monde entrepreneurial en Belgique. Qui se cache derrière la femme ou l'homme chef d'entreprise ? Quel est le moteur qui la ou le pousse à faire tourner son activité 24h sur 24, 7j sur 7 ? La passion des chiffres, les gènes, l'ambition... À l'approche des élections, notre formule habituelle de podcast « Let's Talk » ne sera plus diffusée pendant quelque temps et nous lançons, dans ce contexte des élections fédérales et européennes, la série « Let's Talk Elections » à partir de septembre 2023. Vous pouvez écouter notre podcast sur Spotify et Apple Podcasts.

## Magazine REFLECT de la FEB

Dossiers stratégiques pour



## Brussels School of Competition



Programme d'études spécialisées en droit et économie de la concurrence. Programme d'études en droit, technologies cognitives et intelligence artificielle.



## Circular Business Awards

Les Circular Business Awards récompensent les petites et grandes entreprises belges qui ont intégré une approche cohérente en matière d'économie circulaire dans leur stratégie d'entreprise.

## Chaires universitaires

En collaboration avec la KU Leuven et la Louvain School of Management : la chaire 'Belgian Business Champions'. Son objectif est d'inspirer des étudiants du monde entier grâce à des études de cas stratégiques d'entreprises belges de premier plan.

En collaboration avec l'Université de Gand et l'Université de Liège : la chaire 'Business Compliance'. Son objectif est d'obtenir une vision structurelle de l'importance croissante de la compliance pour les entreprises et de la relation entre celle-ci et le cadre juridique traditionnel.



## Herman Van Rompuy Scholarship

La bourse d'études Herman Van Rompuy Scholarship, lancée par la FEB avec la Stichting Bekaert et la Fondation van der Rest, est une initiative unique visant à encourager des jeunes désireux d'entreprendre à penser et agir européen. Cette bourse finance les études d'un jeune Belge au Collège d'Europe à Bruges et permet d'effectuer un stage de 6 mois à la FEB.

YT  
A Young Talent  
in Action

À travers une plateforme en ligne et une série d'événements, YTIA veut inspirer les jeunes et leur faire découvrir les nombreuses opportunités qu'offre le marché du travail, dans un large éventail de secteurs.

[www.ytia.be](http://www.ytia.be)

## Newsletter hebdomadaire FEB IMPACT

Mise en exergue de l'actualité suivie par les experts des centres de compétence de la FEB.



# Nos membres

Près de 50 fédérations sectorielles faisant autorité sont membres de la FEB et représentent plus de 75% de l'activité économique dans notre pays.

## MEMBRES EFFECTIFS



Union générale belge du nettoyage

**AGORIA**

Fédération de l'industrie technologique



Association professionnelle des entreprises de gardiennage



Union professionnelle des entreprises d'assurances



Antwerp World Diamond Centre



Fédération belge de la brique



Union professionnelle des producteurs belges de fibres-ciment

**GROUPEMENT DES SABLIERES**

Groupement des sablières



Fédération patronale des ports belges



Cigarette Manufacturers of Belgium and Luxembourg



Fédération belge du commerce et des services



Creamoda



Fédération belge des entreprises actives dans le traitement et le recyclage des déchets



Belgian Construction Association



Organisation des entreprises qui proposent des solutions énergétiques pour la mobilité et le chauffage



Fédération belge des industries chimiques et des sciences de la vie



Fédération de l'industrie du béton



Fédération belge des entreprises électriques et gazières



Fédération de l'industrie cimentière



Fédération belge du secteur financier



Fédération belge des industries graphiques



Fédération royale belge des transporteurs et des prestataires de services logistiques



Fédération belge de l'industrie de l'automobile et du cycle



Fédération des prestataires de services RH



Fédération de l'industrie extractive et transformatrice de Belgique



Fédération royale du notariat belge



Fédération de l'industrie du textile, du bois et de l'ameublement



Fédération de l'industrie alimentaire



Groupement de la sidérurgie



Sustainable goods



Union royale des armateurs belges



Organisation des bureaux d'ingénieurs, conseils d'ingénierie et de consultation



Fédération des gestionnaires de réseaux électricité et gaz en Belgique



Mobility retail and technical distribution



Union des secrétariats sociaux



Voucher Issuers Association



Fédération d'employeurs pour le commerce international, le transport et la logistique



Union professionnelle de courtiers d'assurance



Fédération belge des entrepreneurs autobus et autocar

## MEMBRES ADHÉRENTS



Leder Cuir



Conseil national du bois



Attractions touristiques



Fédération belge des entreprises audiovisuelles



Groupement belge des banques d'épargne



Association belge des institutions de pension



Société belge des auteurs, compositeurs et éditeurs



Syndicat de l'industrie diamantaire belge



Gestion des emballages industriels

# Bevenue.

**Demandez une visite  
gratuite ou une  
offre !**

bevenue@vbo-feb.be  
02 515 09 90



Centre de conférence au  
cœur de Bruxelles !

- Du matériel audiovisuel à la pointe
- Toute la technologie pour des événements virtuels et hybrides
- Des salles modulables et confortables pour 8 à 250 personnes
- Un catering sur mesure
- Un studio webcast spacieux et flexible

Curieux de savoir en quoi la FEB peut vous aider ? **Contactez-nous !**



Rue Ravenstein 4 - B-1000 Bruxelles  
T + 32 2 515 08 11  
M [info@vbo-feb.be](mailto:info@vbo-feb.be)  
[www.feb.be](http://www.feb.be)

